

# BYTOVÁ JEDNOTKA 2

3+KK

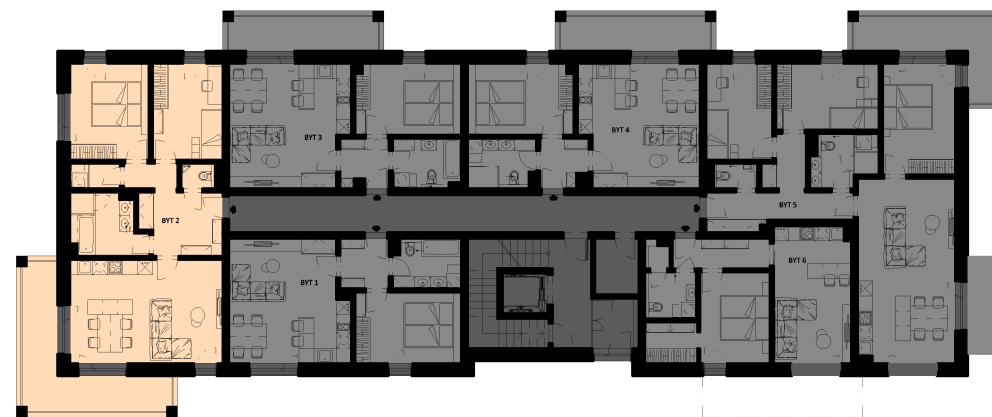
1.NP

91,9m<sup>2</sup>

dispozice

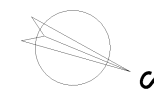
podlaží

plocha



## DISPOZICE 2

VSTUP	11,5m <sup>2</sup>
OBÝVACÍ POKOJ+KK	26,0m <sup>2</sup>
LOŽNICE	12,7m <sup>2</sup>
POKOJ	11,5m <sup>2</sup>
KOUPELNA	7,8m <sup>2</sup>
WC	2,0m <sup>2</sup>
KOMORA	2,4m <sup>2</sup>
<b>MÍSTNOSTI CELKEM</b>	<b>73,9m<sup>2</sup></b>
BALKON	18,0m <sup>2</sup>
<b>BYT CELKEM</b>	<b>91,9m<sup>2</sup></b>



**MÍSTNOSTI CELKEM** je údaj vypočítaný dle platných právních předpisů (nařízení vlády č. 366/2016 sb.). Jedná se o celkovou plochu, která kromě ploch všech místností bytu zahrnuje také plochy pod nosnými i nenosnými zdmi, přízdívkami a jádry tj. plochu, jejíž hranici tvoří obvodové zdi bytu. Součástí celkové podlahové plochy nejsou terasy, zatravněné terasy, zimní zahrady, lodžie, balkony, zpevněné plochy, ani zahrádky.

**BYT CELKEM** je součet místností celkem a plochy terasy, balkonu.