

# KANCELÁŘSKÁ JEDNOTKA 1

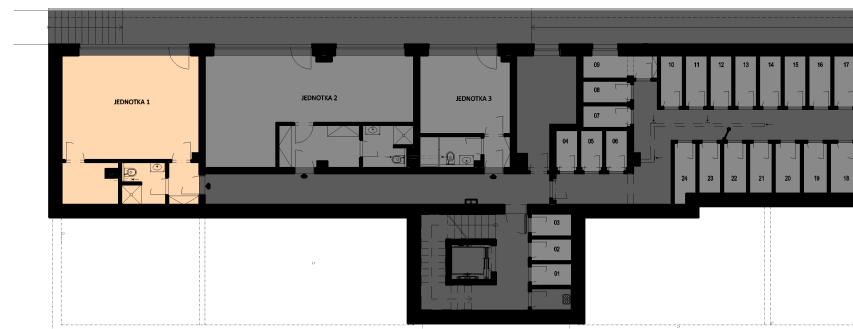
1.PP

40,7m<sup>2</sup>

dispozice

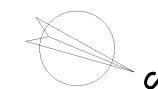
podlaží

plocha



## DISPOZICE KANCELÁŘSKÉ JEDNOTKY 1

VSTUP	2,8m <sup>2</sup>
KANCELÁŘ	28,8m <sup>2</sup>
SOCIÁLNÍ ZAŘÍZENÍ	4,1m <sup>2</sup>
ČAJOVÁ KUCHYŇKA	5,0m <sup>2</sup>
<b>MÍSTNOSTI CELKEM</b>	<b>40,7m<sup>2</sup></b>



**MÍSTNOSTI CELKEM** je údaj vypočítaný dle platných právních předpisů (nařízení vlády č. 366/2016 sb.). Jedná se o celkovou plochu, která kromě ploch všech místností bytu zahrnuje také plochy pod nosnými i nenosnými zdmi, přízdívkami a jádry tj. plochu, jejíž hranici tvoří obvodové zdi bytu. Součástí celkové podlahové plochy nejsou terasy, zatravněné terasy, zimní zahrady, lodžie, balkony, zpevněné plochy, ani zahrádky.

**JEDNOTKA CELKEM** je součet místností celkem a plochy terasy, balkonu.