

BYTOVÁ JEDNOTKA 10

3+KK

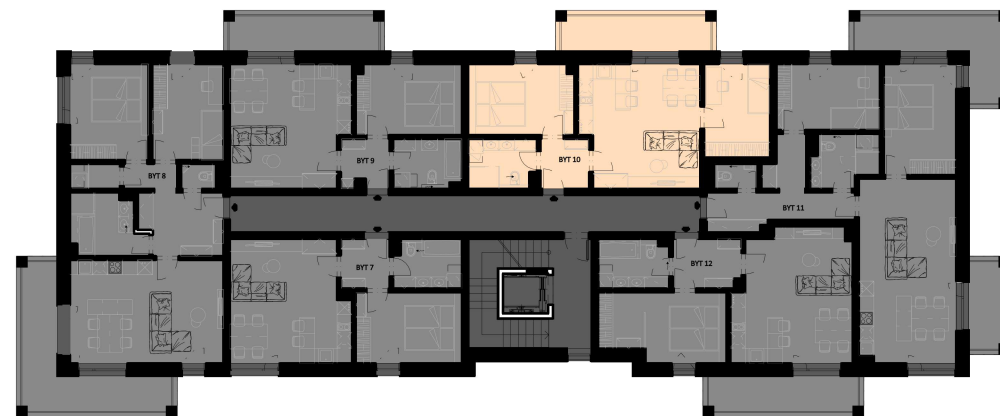
2.NP

66,9m²

dispozice

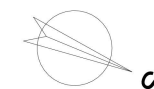
podlaží

plocha



DISPOZICE 10

VSTUP	4,0m ²
OBÝVACÍ POKOJ+KK	23,9m ²
LOŽNICE	12,7m ²
KOUPELNA	5,9m ²
POKOJ	10,2m ²
MÍSTNOSTI CELKEM	56,7m²
BALKON	10,2m ²
BYT CELKEM	66,9m²



MÍSTNOSTI CELKEM je údaj vypočítaný dle platných právních předpisů (nařízení vlády č. 366/2016 sb.). Jedná se o celkovou plochu, která kromě ploch všech místností bytu zahrnuje také plochy pod nosnými i nenosnými zdmi, přízdívkami a jádry tj. plochu, jejíž hranici tvoří obvodové zdi bytu. Součástí celkové podlahové plochy nejsou terasy, zatravněné terasy, zimní zahrady, lodžie, balkony, zpevněné plochy, ani zahrádky.

BYT CELKEM je součet místností celkem a plochy terasy, balkonu.