

BYTOVÁ JEDNOTKA 11

3+KK

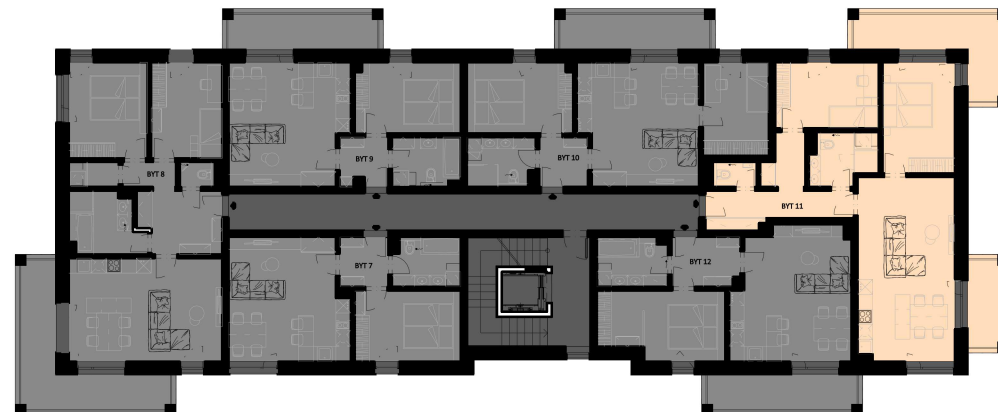
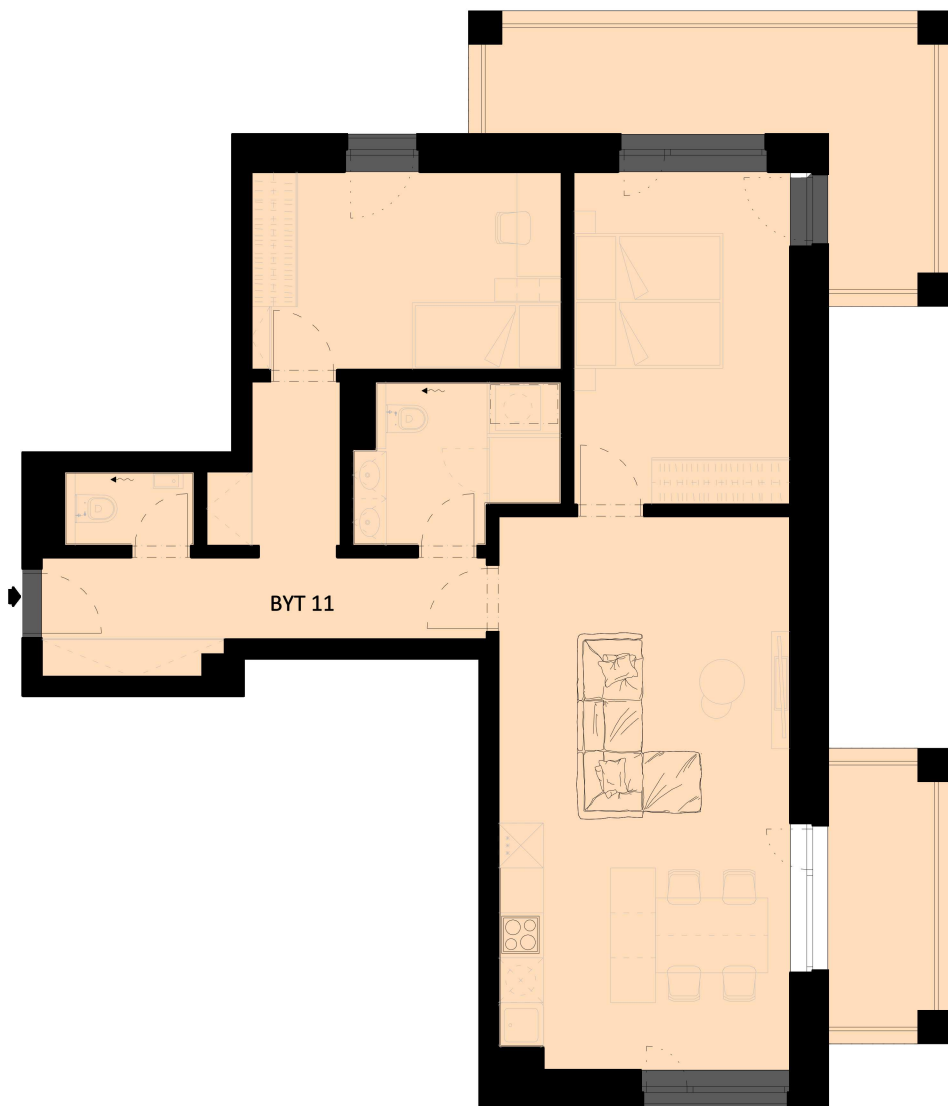
2.NP

95,0m²

dispozice

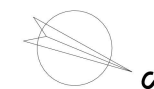
podlaží

plocha



DISPOZICE 11

VSTUP	12,2m ²
OBÝVACÍ POKOJ+KK	29,3m ²
LOŽNICE	13,5m ²
POKOJ	11,3m ²
KOUPELNA	6,4m ²
WC	2,4m ²
MÍSTNOSTI CELKEM	75,1m²
BALKON	6,1m ²
BALKON	13,8m ²
BYT CELKEM	95,0m²



MÍSTNOSTI CELKEM je údaj vypočítaný dle platných právních předpisů (nařízení vlády č. 366/2016 sb.). Jedná se o celkovou plochu, která kromě ploch všech místností bytu zahrnuje také plochy pod nosnými i nenosnými zdmi, přízdívkami a jádry tj. plochu, jejíž hranici tvoří obvodové zdi bytu. Součástí celkové podlahové plochy nejsou terasy, zatravněné terasy, zimní zahrady, lodžie, balkony, zpevněné plochy, ani zahrádky.

BYT CELKEM je součet místností celkem a plochy terasy, balkonu.