

BYTOVÁ JEDNOTKA 12

2+KK

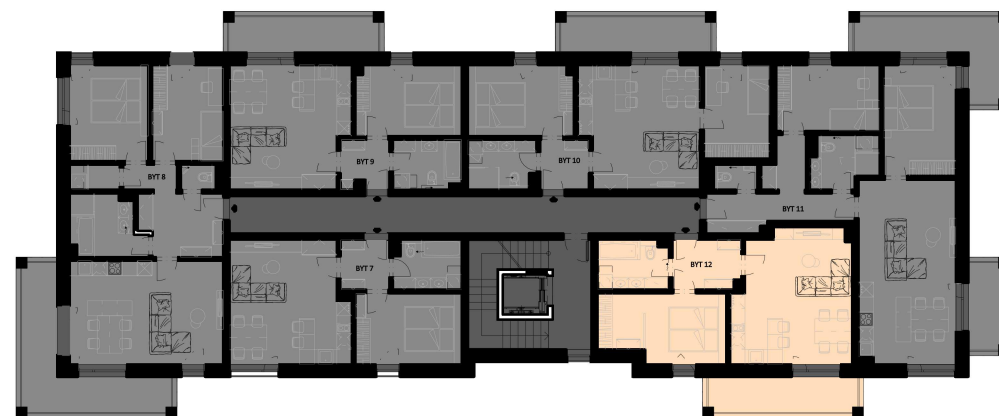
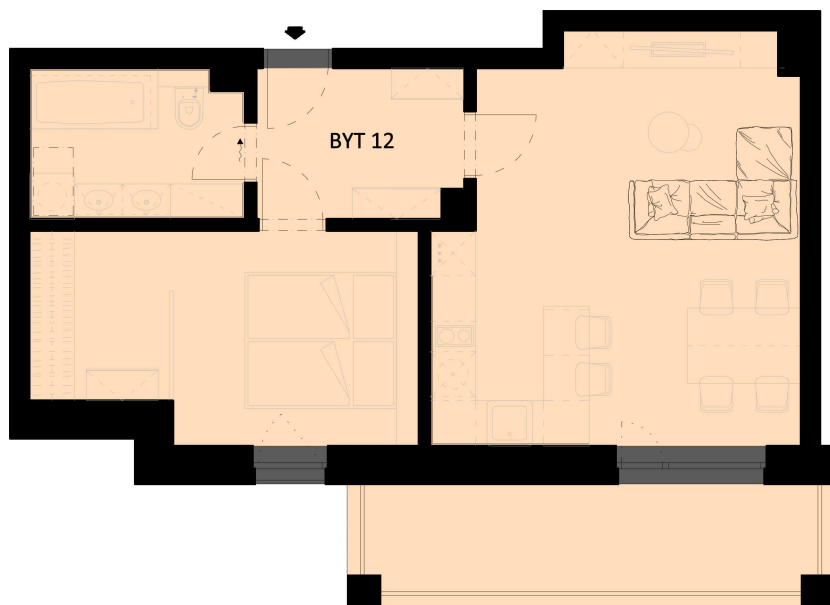
2.NP

61,6m²

dispozice

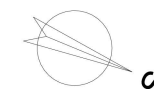
podlaží

plocha



DISPOZICE 12

VSTUP	6,0m ²
OBÝVACÍ POKOJ+KK	25,2m ²
LOŽNICE	14,1m ²
KOUPELNA	6,1m ²
MÍSTNOSTI CELKEM	51,4m²
BALKON	10,2m ²
BYT CELKEM	61,6m²



MÍSTNOSTI CELKEM je údaj vypočítaný dle platných právních předpisů (nařízení vlády č. 366/2016 sb.). Jedná se o celkovou plochu, která kromě ploch všech místností bytu zahrnuje také plochy pod nosnými i nenosnými zdmi, přízdívkami a jádry tj. plochu, jejíž hranici tvoří obvodové zdi bytu. Součástí celkové podlahové plochy nejsou terasy, zatravněné terasy, zimní zahrady, lodžie, balkony, zpevněné plochy, ani zahrádky.

BYT CELKEM je součet místností celkem a plochy terasy, balkonu.