

# BYTOVÁ JEDNOTKA 15

2+KK

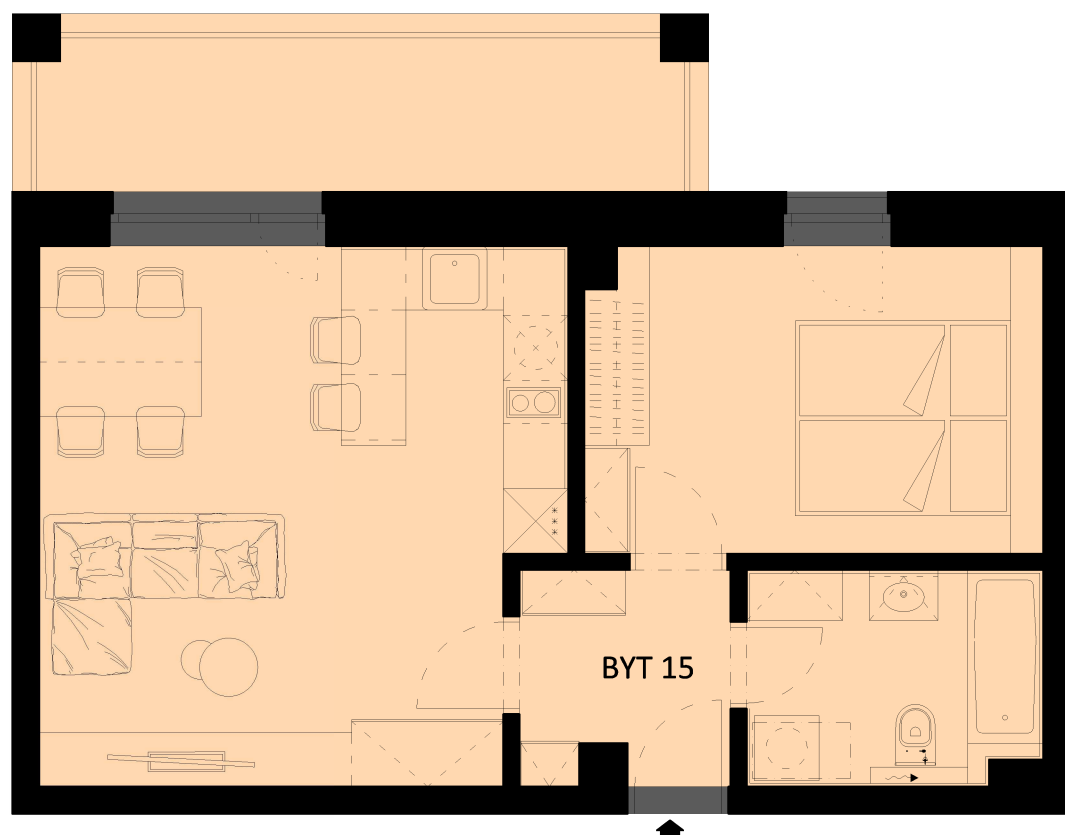
3.NP

56,8m<sup>2</sup>

dispozice

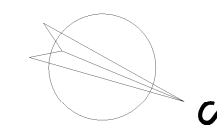
podlaží

plocha



## DISPOZICE 15

VSTUP	4,4m <sup>2</sup>
OBÝVACÍ POKOJ+KK	23,6m <sup>2</sup>
LOŽNICE	12,7m <sup>2</sup>
KOUPELNA	5,9m <sup>2</sup>
<b>MÍSTNOSTI CELKEM</b>	<b>46,6m<sup>2</sup></b>
BALKON	10,2m <sup>2</sup>
<b>BYT CELKEM</b>	<b>56,8m<sup>2</sup></b>



**MÍSTNOSTI CELKEM** je údaj vypočítaný dle platných právních předpisů (nařízení vlády č. 366/2016 sb.). Jedná se o celkovou plochu, která kromě ploch všech místností bytu zahrnuje také plochy pod nosnými i nenosnými zdmi, přízdívkami a jádry tj. plochu, jejíž hranici tvoří obvodové zdi bytu. Součástí celkové podlahové plochy nejsou terasy, zatravněné terasy, zimní zahrady, lodžie, balkony, zpevněné plochy, ani zahrádky.

**BYT CELKEM** je součet místností celkem a plochy terasy, balkonu.