

# BYTOVÁ JEDNOTKA 17

4+KK

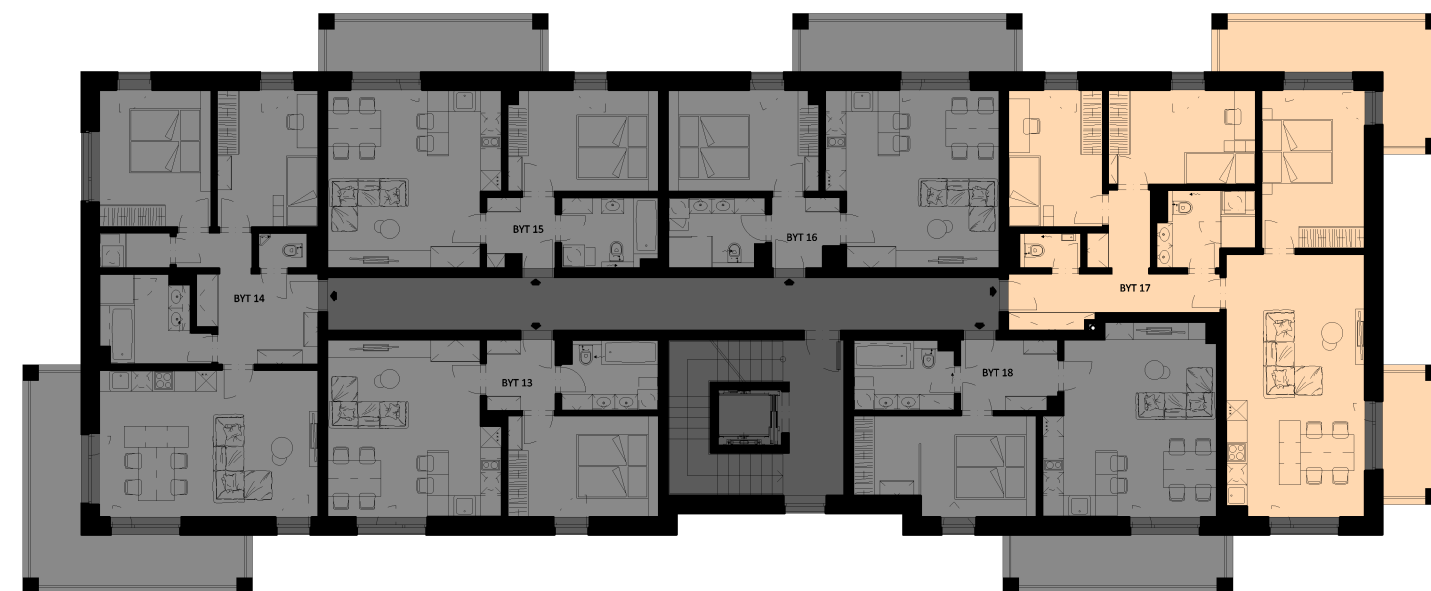
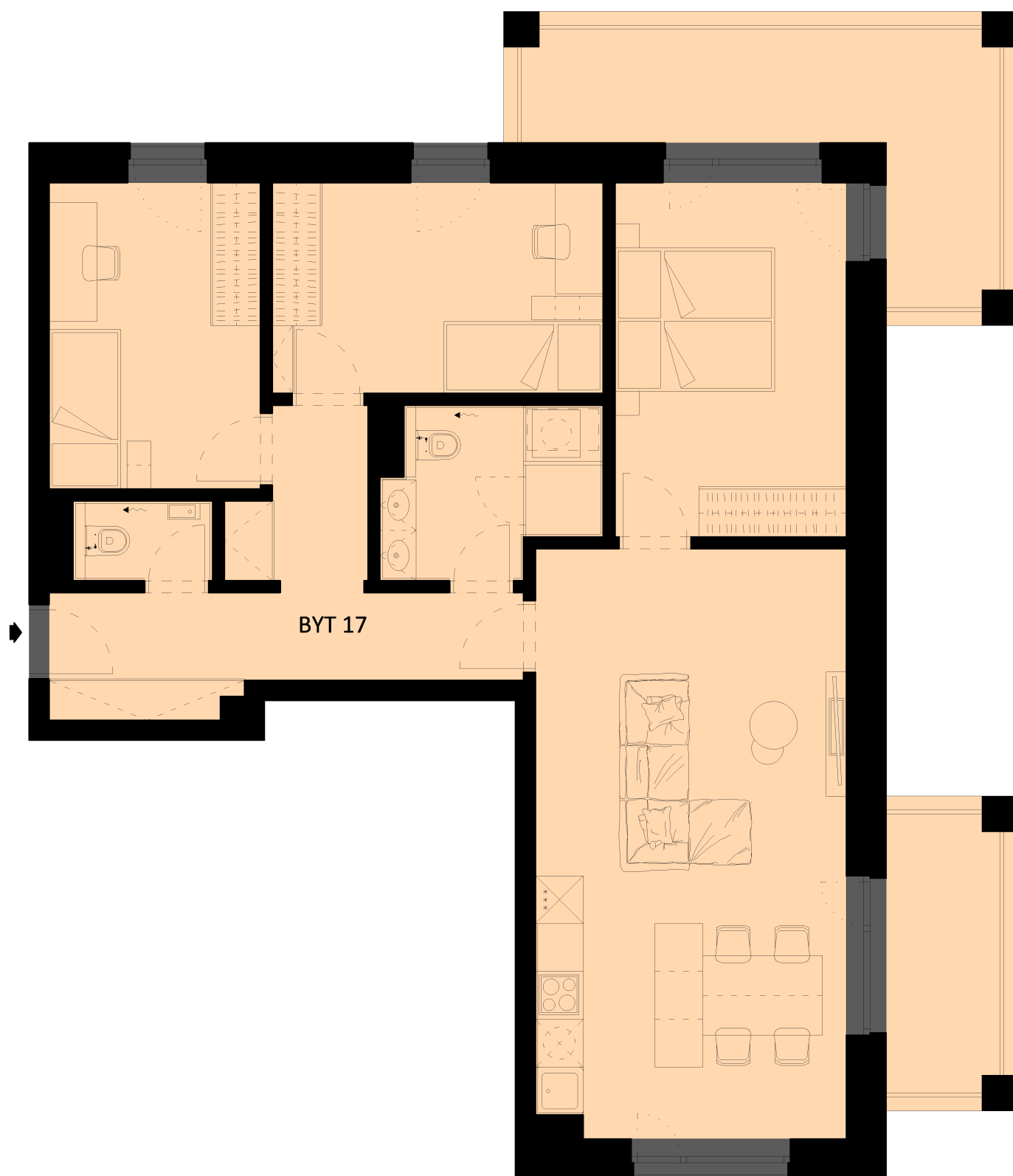
3.NP

105,5m<sup>2</sup>

dispozice

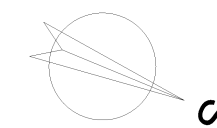
podlaží

plocha



## DISPOZICE 17

VSTUP	12,2m <sup>2</sup>
OBÝVACÍ POKOJ+KK	29,3m <sup>2</sup>
LOŽNICE	13,5m <sup>2</sup>
POKOJ	11,7m <sup>2</sup>
POKOJ	10,7m <sup>2</sup>
KOUPELNA	6,4m <sup>2</sup>
WC	2,4m <sup>2</sup>
<b>MÍSTNOSTI CELKEM</b>	<b>86,2m<sup>2</sup></b>
BALKON	6,1m <sup>2</sup>
BALKON	13,8m <sup>2</sup>
<b>BYT CELKEM</b>	<b>105,5m<sup>2</sup></b>



**MÍSTNOSTI CELKEM** je údaj vypočítaný dle platných právních předpisů (nařízení vlády č. 366/2016 sb.). Jedná se o celkovou plochu, která kromě ploch všech místností bytu zahrnuje také plochy pod nosnými i nenosnými zdmi, přízdívkami a jádry tj. plochu, jejíž hranici tvoří obvodové zdi bytu. Součástí celkové podlahové plochy nejsou terasy, zatravněné terasy, zimní zahrady, lodžie, balkony, zpevněné plochy, ani zahrádky.

**BYT CELKEM** je součet místností celkem a plochy terasy, balkonu.