

BYTOVÁ JEDNOTKA 22

3+KK

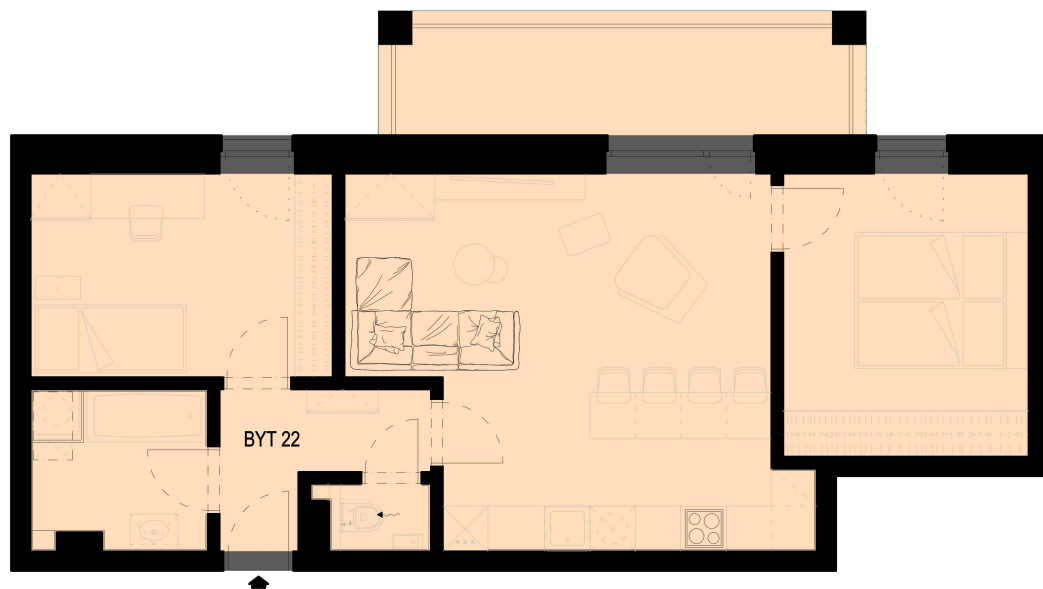
4.NP

70,6m²

dispozice

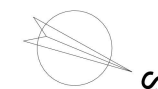
podlaží

plocha



DISPOZICE 22

VSTUP	4,8m ²
OBÝVACÍ POKOJ+KK	26,7m ²
LOŽNICE	12,5m ²
KOUPELNA	5,4m ²
POKOJ	11,3m ²
WC	1,7m ²
MÍSTNOSTI CELKEM	62,4m ²
BALKON	10,2m ²
BYT CELKEM	72,6m ²



MÍSTNOSTI CELKEM je údaj vypočítaný dle platných právních předpisů (nařízení vlády č. 366/2016 sb.). Jedná se o celkovou plochu, která kromě ploch všech místností bytu zahrnuje také plochy pod nosnými i nenosnými zdmi, přízdívkami a jádry tj. plochu, jejíž hranici tvoří obvodové zdi bytu. Součástí celkové podlahové plochy nejsou terasy, zatravněné terasy, zimní zahrady, lodžie, balkony, zpevněné plochy, ani zahrádky.

BYT CELKEM je součet místností celkem a plochy terasy, balkonu.