

BYTOVÁ JEDNOTKA 23

3+KK

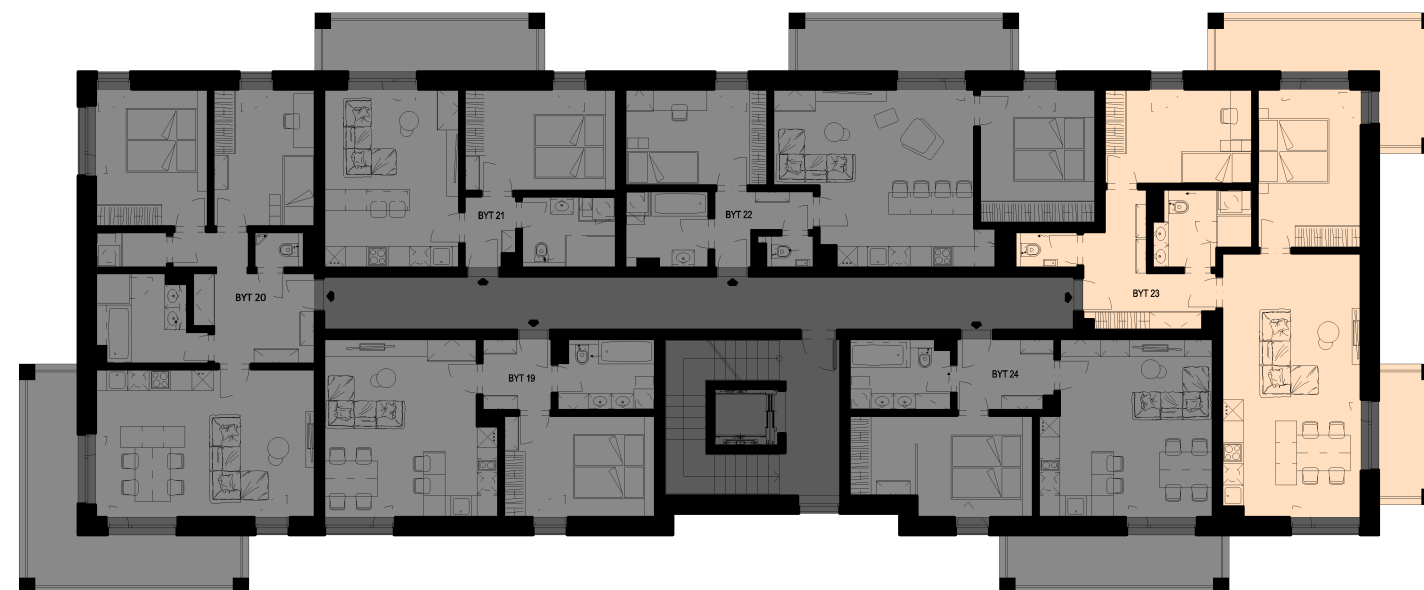
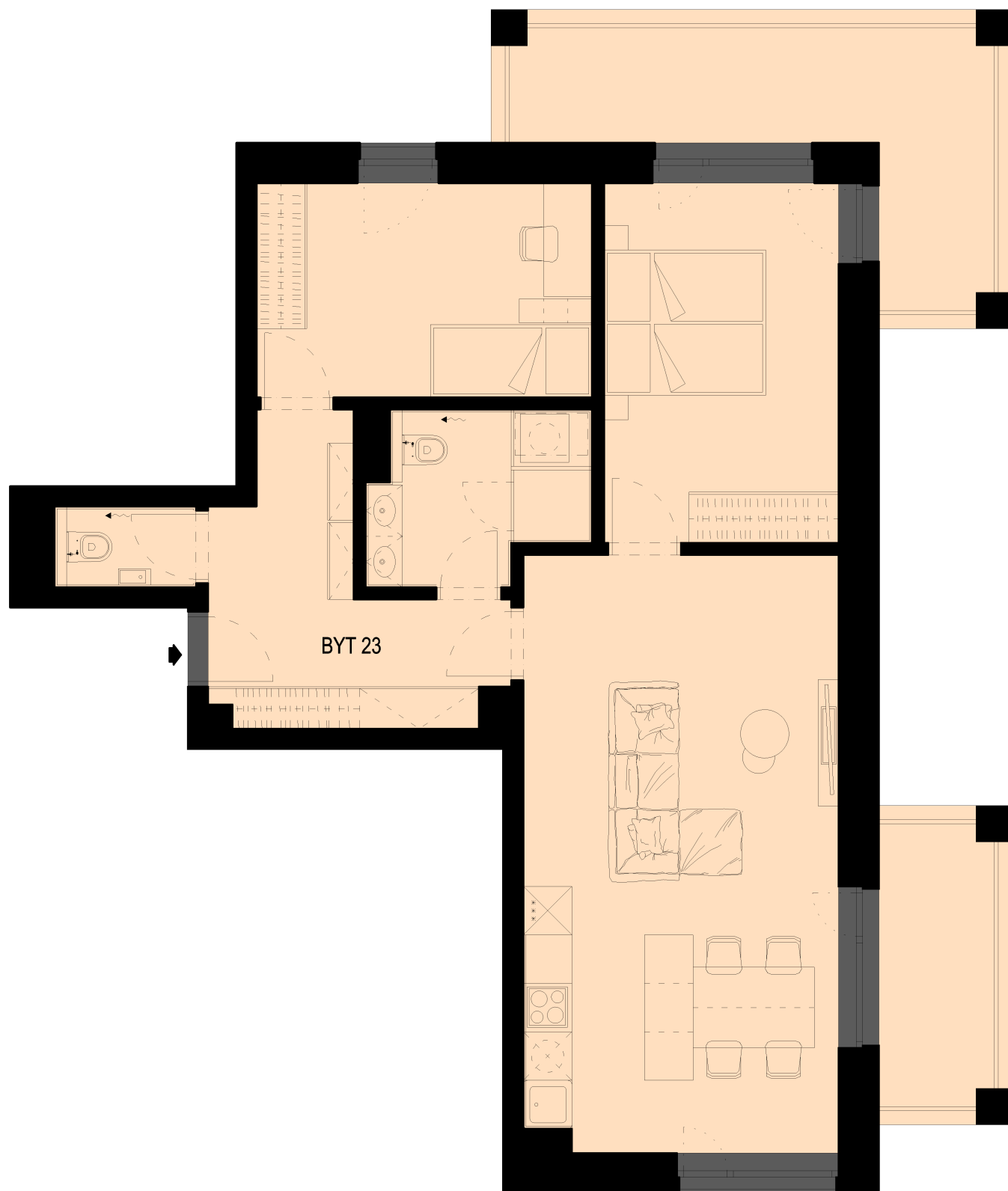
4.NP

92,8m²

dispozice

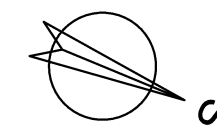
podlaží

plocha



DISPOZICE 23

VSTUP	10,1m ²
OBÝVACÍ POKOJ+KK	29,3m ²
LOŽNICE	13,5m ²
POKOJ	11,5m ²
KOUPELNA	6,4m ²
WC	2,1m ²
MÍSTNOSTI CELKEM	72,9m ²
BALKON	6,1m ²
BALKON	13,8m ²
BYT CELKEM	92,8m ²



MÍSTNOSTI CELKEM je údaj vypočítaný dle platných právních předpisů (nařízení vlády č. 366/2016 sb.). Jedná se o celkovou plochu, která kromě ploch všech místností bytu zahrnuje také plochy pod nosnými i nenosnými zdmi, přízdívkami a jádry tj. plochu, jejíž hranici tvoří obvodové zdi bytu. Součástí celkové podlahové plochy nejsou terasy, zatravněné terasy, zimní zahrady, lodžie, balkony, zpevněné plochy, ani zahrádky.

BYT CELKEM je součet místností celkem a plochy terasy, balkonu.