

BYTOVÁ JEDNOTKA 5

4+KK

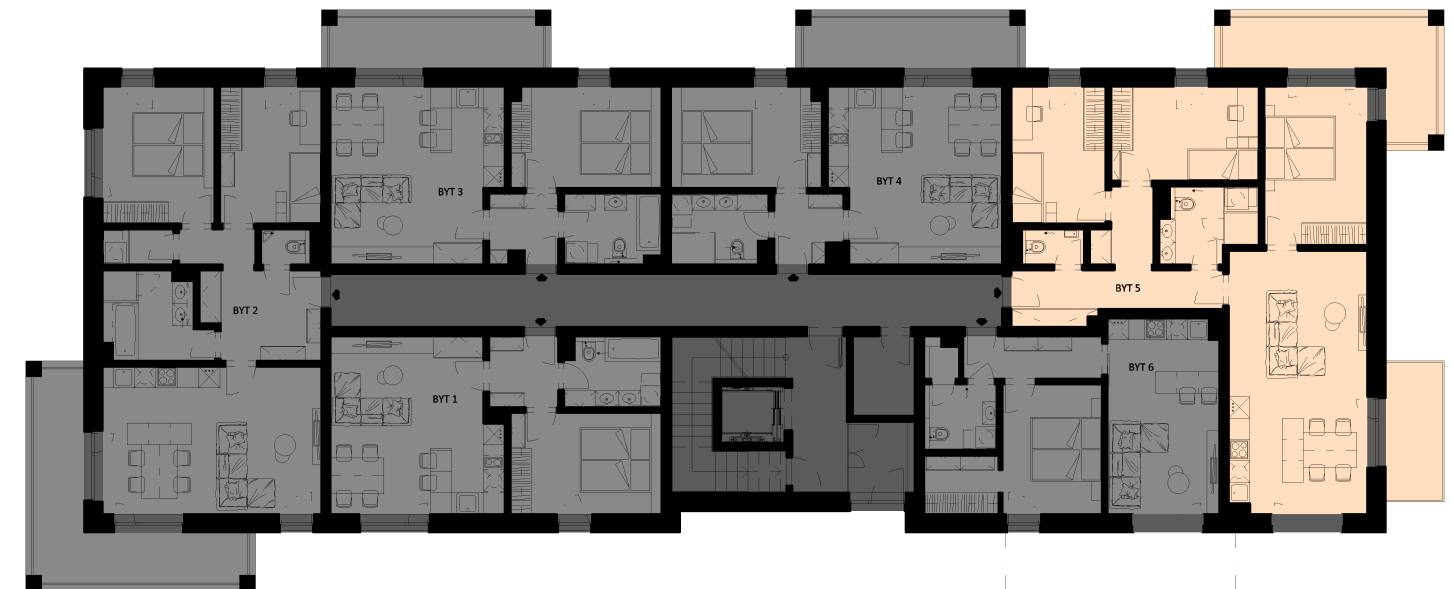
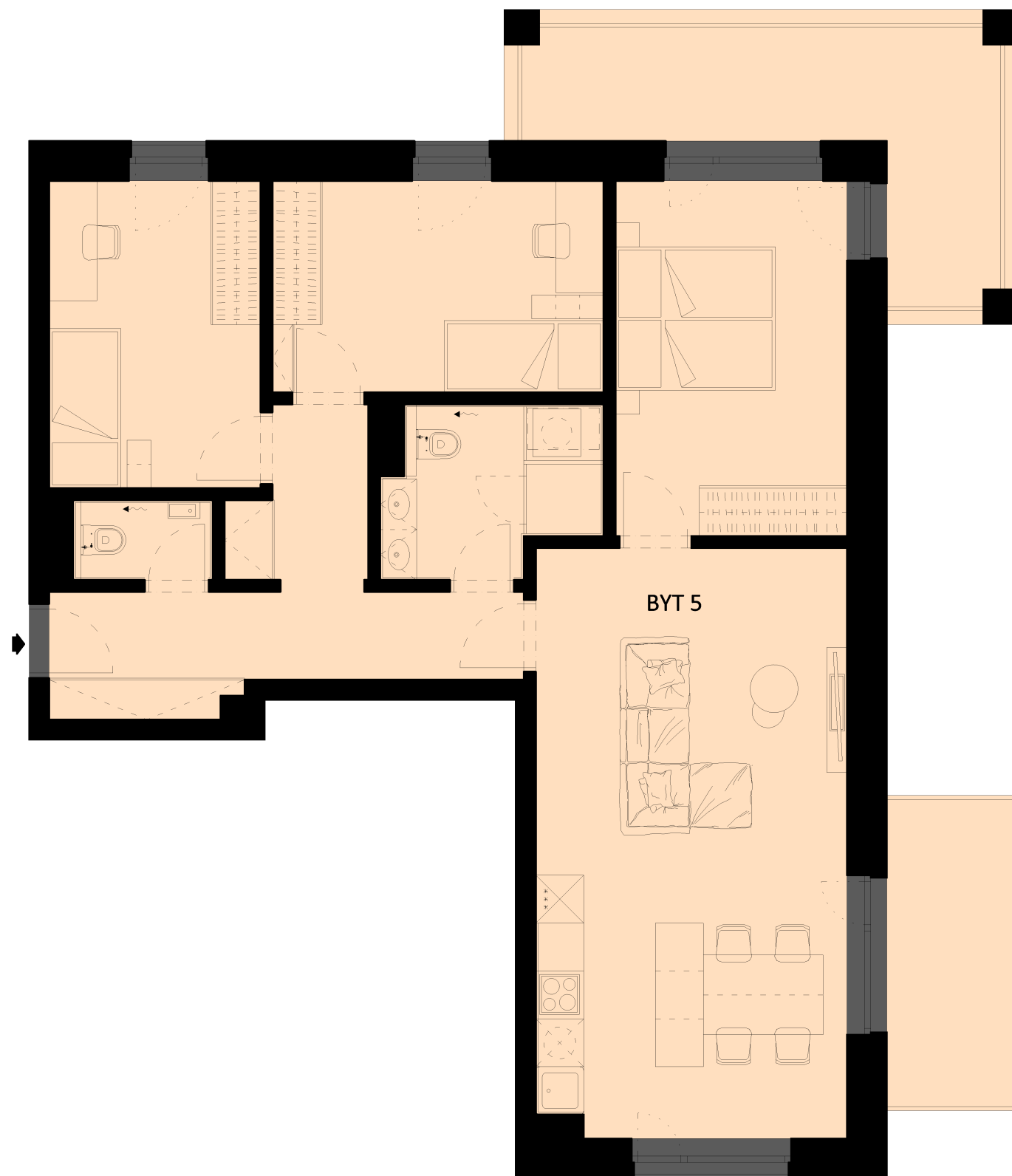
1.NP

105,5m²

dispozice

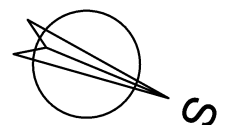
podlaží

plocha



DISPOZICE 5

VSTUP	12,2m ²
OBÝVACÍ POKOJ+KK	29,3m ²
LOŽNICE	13,5m ²
POKOJ	11,7m ²
POKOJ	10,7m ²
KOUPELNA	6,4m ²
WC	2,4m ²
MÍSTNOSTI CELKEM	86,2m²
TERASA	5,5m ²
BALKON	13,8m ²
BYT CELKEM	105,5m²



MÍSTNOSTI CELKEM je údaj vypočítaný dle platných právních předpisů (nařízení vlády č. 366/2016 sb.). Jedná se o celkovou plochu, která kromě ploch všech místností bytu zahrnuje také plochy pod nosnými i nenosnými zdmi, přízdívkami a jádry tj. plochu, jejíž hranici tvoří obvodové zdi bytu. Součástí celkové podlahové plochy nejsou terasy, zatravněné terasy, zimní zahrady, lodžie, balkony, zpevněné plochy, ani zahrádky.

BYT CELKEM je součet místností celkem a plochy terasy, balkonu.