

BYTOVÁ JEDNOTKA 8

3+KK

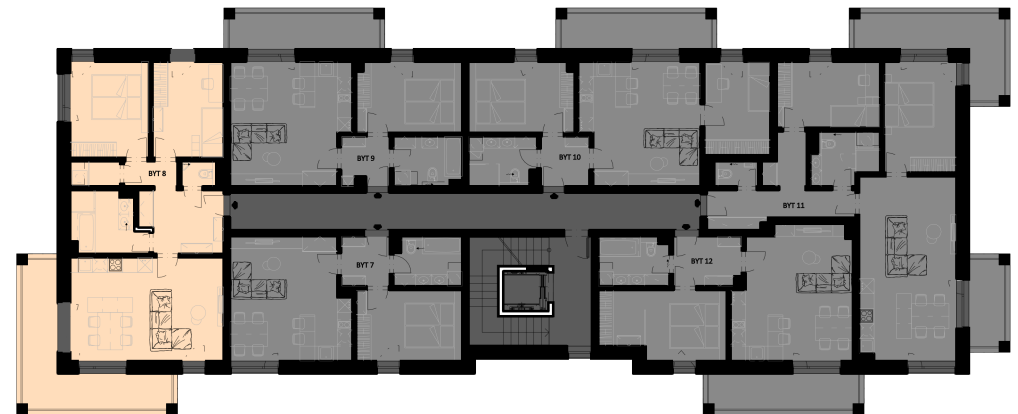
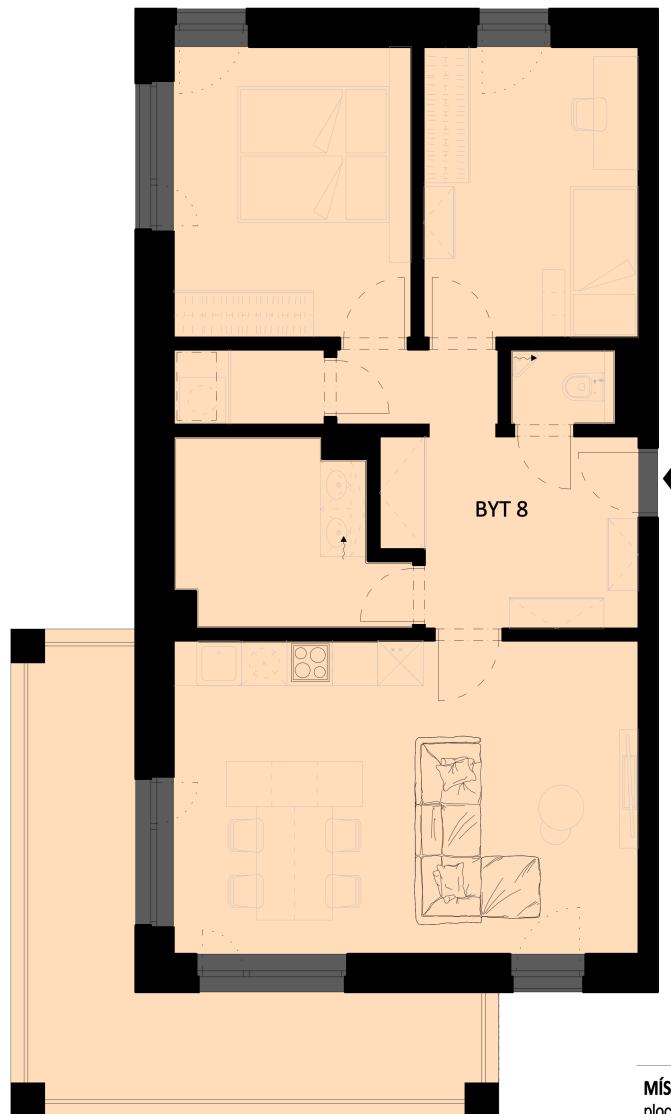
2.NP

91,9m²

dispozice

podlaží

plocha



DISPOZICE 8

VSTUP	11,5m ²
OBÝVACÍ POKOJ+KK	26,0m ²
LOŽNICE	12,7m ²
POKOJ	11,5m ²
KOUPELNA	7,8m ²
WC	2,0m ²
KOMORA	2,4m ²
MÍSTNOSTI CELKEM	73,9m²
BALKON	18,0m ²
BYT CELKEM	91,9m²



MÍSTNOSTI CELKEM je údaj vypočítaný dle platných právních předpisů (nařízení vlády č. 366/2016 sb.). Jedná se o celkovou plochu, která kromě ploch všech místností bytu zahrnuje také plochy pod nosnými i nenosnými zdmi, přízdívkami a jádry tj. plochu, jejíž hranici tvoří obvodové zdi bytu. Součástí celkové podlahové plochy nejsou terasy, zatravněné terasy, zimní zahrady, lodžie, balkony, zpevněné plochy, ani zahrádky.

BYT CELKEM je součet místností celkem a plochy terasy, balkonu.