

## KANCELÁŘSKÁ JEDNOTKA 3

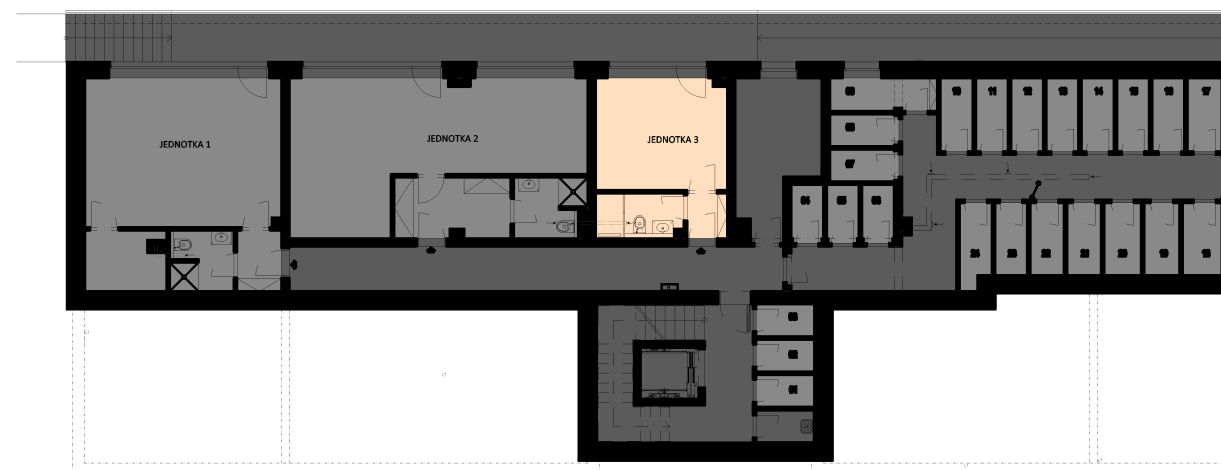
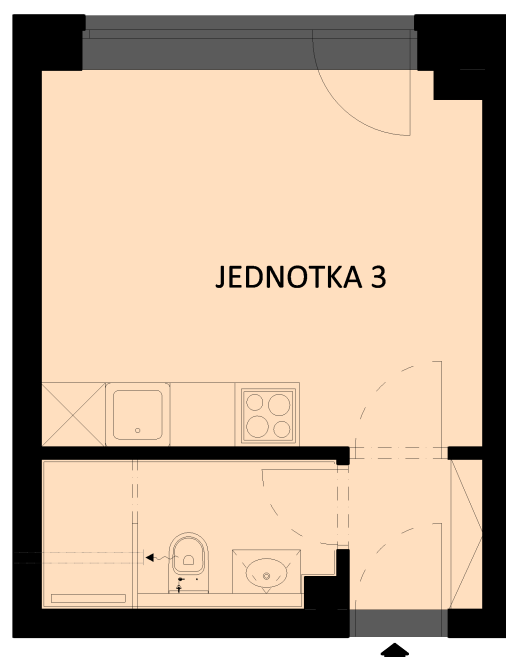
1.PP

20,5m<sup>2</sup>

dispozice

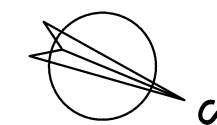
podlaží

plocha



### DISPOZICE KANCELÁŘSKÉ JEDNOTKY 3

VSTUP	1,9m <sup>2</sup>
KANCELÁŘ	14,5m <sup>2</sup>
SOCIÁLNÍ ZAŘÍZENÍ	4,1m <sup>2</sup>
<b>MÍSTNOSTI CELKEM</b>	<b>20,5m<sup>2</sup></b>



**MÍSTNOSTI CELKEM** je údaj vypočítaný dle platných právních předpisů (nařízení vlády č. 366/2016 sb.). Jedná se o celkovou plochu, která kromě ploch všech místností bytu zahrnuje také plochy pod nosnými i nenosnými zdmi, přízdívkami a jádry tj. plochu, jejíž hranici tvoří obvodové zdi bytu. Součástí celkové podlahové plochy nejsou terasy, zatravněné terasy, zimní zahrady, lodžie, balkony, zpevněné plochy, ani zahrádky.

**JEDNOTKA CELKEM** je součet místností celkem a plochy terasy, balkonu.